



**ADA PRO SARL**  
63, rue des Mines  
4244 Esch-sur-Alzette - Luxembourg  
Téléphone : +352 26 53 11 80  
info@adapro.lu

## --- MAGNIFIQUE TRIPLEX COMPLÈTEMENT MEUBLÉ

---



### Détails

Référence	18-004004
Prix	Prix sur demande
Ville	Esch-sur-Alzette
Surface	140 m <sup>2</sup>
Style	Moderne

### Prestations

Cheminée, Double vitrage, Meublé, Volets roulants électriques, Buanderie commune, Parabole, Interphone, Vidéophone

ADA PRO vous présente ce magnifique Triplex complètement meublé, situé dans un quartier très calme et résidentiel, à 50m du Stade de la Jeunesse d'Esch.

L'appartement se situe au 2ème étage d'une petite résidence de 3 unités.

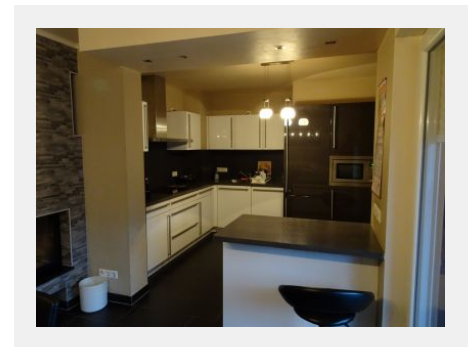
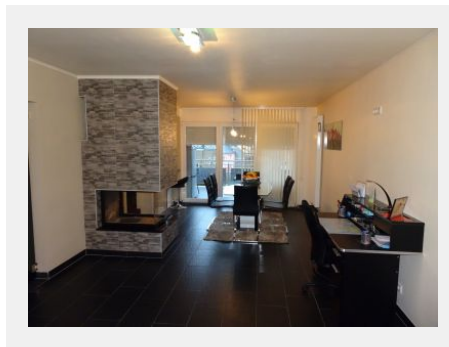
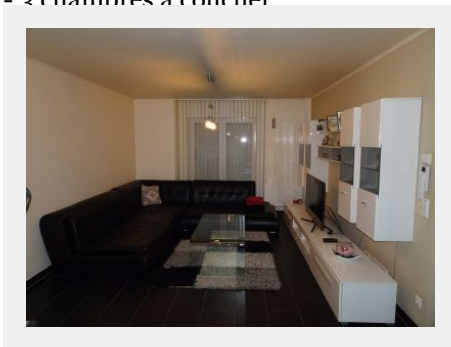
Ce bien comprend une surface utile de 140m<sup>2</sup> et se compose comme suit :

2ème étage :

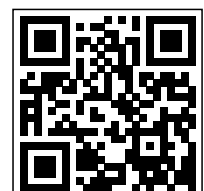
- 1 hall d'entrée
- 1 grand living avec salle à manger et un feu ouvert
- 1 cuisine équipée
- 1 salle de bains
- 1 grande terrasse

Combles :

- 2 chambres à coucher



[www.adapro.lu](http://www.adapro.lu)





**ADA PRO SARL**  
63, rue des Mines  
4244 Esch-sur-Alzette - Luxembourg  
Téléphone : +352 26 53 11 80  
info@adapro.lu

